

THE ITALIAN MAGAZINE FOR THE MILLING INDUSTRY since 1950

Molini *d'Italia*

LA RIVISTA ITALIANA PER L'INDUSTRIA MOLITORIA dal 1950

05

Anno LXXVII

May **Maggio**
2026



IN QUESTO NUMERO
IN THIS ISSUE

Focus sulla
produzione
cerealicola
del Canada

Focus on
Canada's grain
production

Nuovi reati
e sanzioni
amministrative per
l'agroalimentare

New criminal
offences and
administrative
sanctions in the
agri-food sector

Farine e derivati:
il ruolo di
Moretti Forni

Flours and
flour-based
products: the role
of Moretti Forni

TUTTO
IL MEGLIO
DELL'INNOVAZIONE



FAVA

pasta equipment **Storci**

TUTTO IL MEGLIO DELL'INNOVAZIONE

La GM, essiccatoio a telai, è una delle macchine più flessibili esistenti sul mercato. Capace di produrre tutti i formati speciali, dalle lasagne, ai cannelloni, a tutte le diverse forme di nidi, utilizza una tecnologia molto avanzata che si adatta alle diverse esigenze dei vari formati e delle materie prime.

Linea GM per paste speciali

FINO A 2.000 KG/H - PRODUZIONE DI NIDI TONDI, NIDI OVALI, LASAGNE, CANNELLONI E GRANDI FORMATI DI PASTA CORTA

La linea di produzione GM a telai risponde per la sua elasticità alle esigenze di essiccazione di formati speciali come nidi, lasagne, cannelloni e conchiglioni. Le caratteristiche costruttive e tecnologiche di questa linea consentono di ottenere diagrammi ideali per

ogni formato e materia prima utilizzata. Viene abbinata ad una pressa la cui sezione di impasto può essere scelta fra Total Vacuum, Nastro di Stabilizzazione o Tradizionale, oppure a sfogliatrici per la produzione di pasta laminata. La testa di formazione viene dimensionata

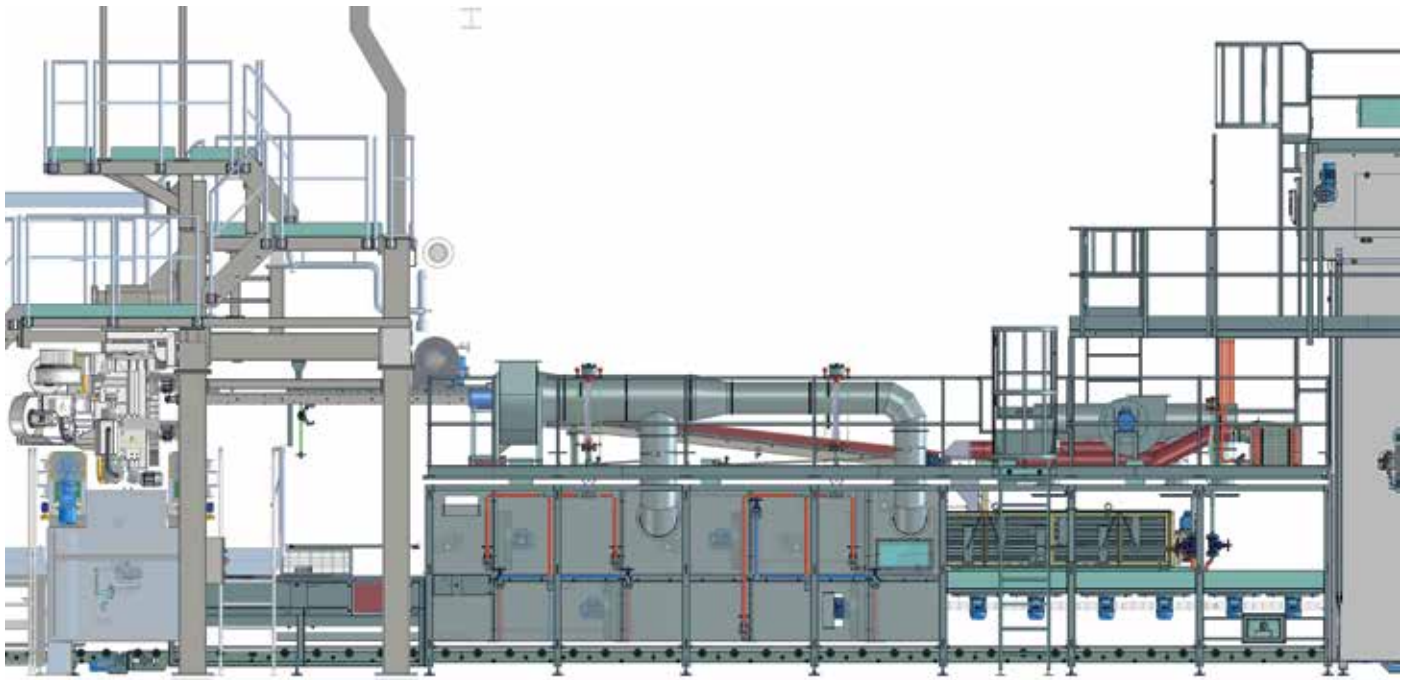
in base alle specialità di prodotto richieste. Il prodotto è appoggiato su telai con superfici variabili in rapporto alla taglia produttiva della macchina, sui quali mantiene e consolida durante il ciclo di essiccazione, la sua forma originale realizzata in fase di formazione.

Innovazione importante è stata realizzata nella parte iniziale di preincarto in cui la pasta viene trattata ad alta temperatura con una ventilazione particolarmente efficiente seguita da un trabatto qualora sia prevista la produzione di formati bucati come cannelloni o conchiglioni. Dopo il tradizionale incartamento verticale, ottimizzato negli anni nella meccanica e potenziato nella ventilazione, i telai entrano nell'essiccatoio a più piani il cui sviluppo longitudinale produce un'enorme superficie disponibile. Nessun altro essiccatoio è in grado di restituire a parità di dimensioni altrettanta superficie utile alla quale poter applicare anche formati a bassissimo peso unitario. L'uniformità di trattamento termico è garantita dal fatto che tutti i telai attraversano gli stessi punti di ventilazione. La parte finale del ciclo è dedicata



Linea GM per paste speciali





Linea GM zona pre-incartamento, con opzione trabatto, per la produzione di grandi formati di pasta corta

alla stabilizzazione. All'uscita di questa fase il prodotto viene raffreddato in moduli ad alto rendimento dotati di batterie alimentate ad acqua fredda.

Per corrispondere alle attuali esigenze di confezionamento la macchina dispone di sistemi di accumulo combinati alternativamente di telai pieni e vuoti per potere fronteggiare la discontinuità del funzionamento delle confezionatrici. Queste soluzioni rendono più flessibile il confezionamento del prodotto, svincolandolo dalla produzione. Lo svuotamento del telaio può essere poi sfuso o ordinato con inserimento automatico nei relativi sistemi di confezionamento.

L'innovativo sistema elettronico di supervisione e controllo garantisce una semplice flessibile e affidabile conduzione della linea in tutte le fasi del ciclo di produzione. Si integra perfettamente con il sistema gestionale del pastificio a garantire l'interscambio di tutti i dati necessari per il controllo della produzione e tracciabilità del prodotto. Le linee per paste speciali basate su tecnologia GM possono coprire capacità produttive da 350 a 2000 kg/h a seconda dei formati. Grazie alle nostre tecnologie di essiccazione brevettate, sviluppate e perfezionate in 80 anni di attività, potrai valorizzare al massimo ogni materia prima

ottenendo sempre un prodotto di altissima qualità con diagrammi di essiccazione ottimizzati. La flessibilità e semplicità di gestione degli impianti è la nostra forza da sempre e supportiamo i nostri clienti con grande disponibilità mediante assistenza post-vendita dedicata, corsi di formazione ed un laboratorio di ricerca e sviluppo per lo studio e messa a punto di nuovi prodotti.

La linea GM, per le caratteristiche sopra esposte, è in grado di soddisfare le esigenze di formazione, trattamento e gestione di tutte le fasi occorrenti all'ottenimento del migliore prodotto per ogni specialità.



Telai listellati adattabili al confezionamento dei diversi formati