

# REC 1001 C/A/I

GRUPO RECUPERO DESECHOS



rev. 0022.2411.41

## ■ REC 1001 C/A/I

- Unidad para el recupero de recortes de pasta fresca: inicio y fin de producción, cambio formato, recortes hoja para pastas rellenas, etc.
- Con elevador a columna automática para vagones de 95 litros (opcional).
- Dimensión constante de los recortes triturados y facilidad de re-amasado
- Triturador abrible: para una rápida y simple limpieza

# REC 1001 C/A/I

Unidad especial para el recupero, en modo adecuado, de los desechos de pasta fresca que provienen del inicio de la producción, de cambios formatos, de recortes de pasta rellena, etc. Permite de obtenere un recorte fácil de re-amasar con optimos resultados.

## Principales características técnicas:

- Nuevo sistema de cesta que obliga los recortes a pasar a través de orificios (con diámetros predefinidos)
- Tolla para alimentación manual o automática del producto fresco
- Top de la gama que adopta un ventilador en acero inoxidable espeso (aislamiento acústico) con abertura rápida (para facilitar la limpieza) de todo el grupo motor e impulsor, sobre guías axiales.
- Cóclea para asegurar una dosificación constante en el tiempo de los desechos en la tina
- Sistema completo di elevador/volteador de vagones que contiene el producto fresco (opcional para modelo E)
- Tina desmenuzadora con doble eje de 130 l
- Capacidad de trabajo (indicativo): cerca 300-500 kg/h
- Apto para piezas de pequeñas y medianas dimensiones
- Ideal para tinas de amasado pequeñas y medianas

## Opcional:

- Kit de tubería, juntas, curva de radio y ciclón de decantación
- Válvulas de desviación manual o automática para alimentaciones multiples
- Focélula nivel tina y relativa alarma de falta de producto



Producto triturado homogéneo



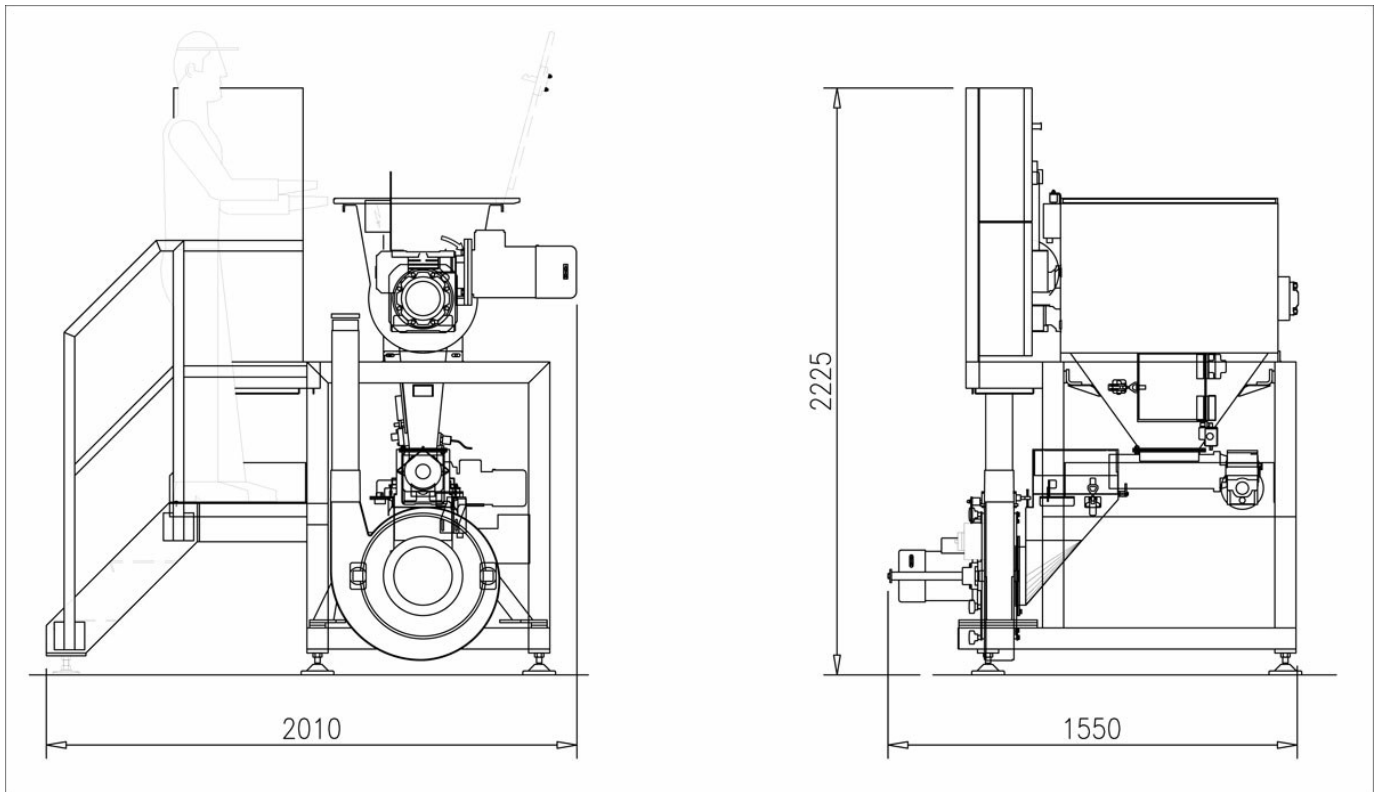
Sistema de carga



REC 1001 C/A/I



Sistema de carga



REC 1001 C/A/I con elevador				
MODELO	POTENCIA (kW)	LONGITUD TUBO (m)	CAPACIDAD MAXIMA DE TRITURACION (kg/h)	DIMENSIONES (LxPxH)
SE	11.5	20	300-500 (*)	2890X2650X3600
ME	15	28	300-500 (*)	2890X2650X3600
LE	22.5	40	300-500 (*)	2890X2650X3600

Dimensiones y datos técnicos son proporcionados sin empeño. Storci S.p.A se reserva el derecho de modificarlos sin previo aviso. Nota: la información proporcionada es indicativa y no vinculante porque sujeto a variabilidad de productos y del sistema en el que están instalados. (\*) para productos no bañados superficialmente y con humedad máxima del 30% distribuidos en modo homogéneo.

REC 1001 C/A/I				
MODELO	POTENCIA (kW)	LONGITUD TUBO (m)	CAPACIDAD MAXIMA DE TRITURACION(kg/h)	DIMENSIONES (LxPxH)
S	11.5	20	300-500 (*)	1550X2010X2225
M	15	28	300-500 (*)	1550X2010X2225
L	22.5	40	300-500 (*)	1550X2010X2225

Dimensiones y datos técnicos son proporcionados sin empeño. Storci S.p.A se reserva el derecho de modificarlos sin previo aviso. Nota: la información proporcionada es indicativa y no vinculante porque sujeto a variabilidad de productos y del sistema en el que están instalados. (\*) para productos no bañados superficialmente y con humedad máxima del 30% distribuidos en modo homogéneo.



[facebook.com/storci.spa](https://facebook.com/storci.spa)



[youtube.com/@FAVAspAPastaEquipment](https://youtube.com/@FAVAspAPastaEquipment)



[linkedin.com/company/fava-s.p.a.](https://linkedin.com/company/fava-s.p.a.)

Fava S.p.A.  
Via IV Novembre, 29 - 44042 Cento (FE)  
phone: +39 051 6843411  
[www.favastorci.com](http://www.favastorci.com) - [info@fava.it](mailto:info@fava.it)

**FAVA**  
pasta equipment **Storci**